

**僕は上陸している**

～進化をめぐる旅の始まり～





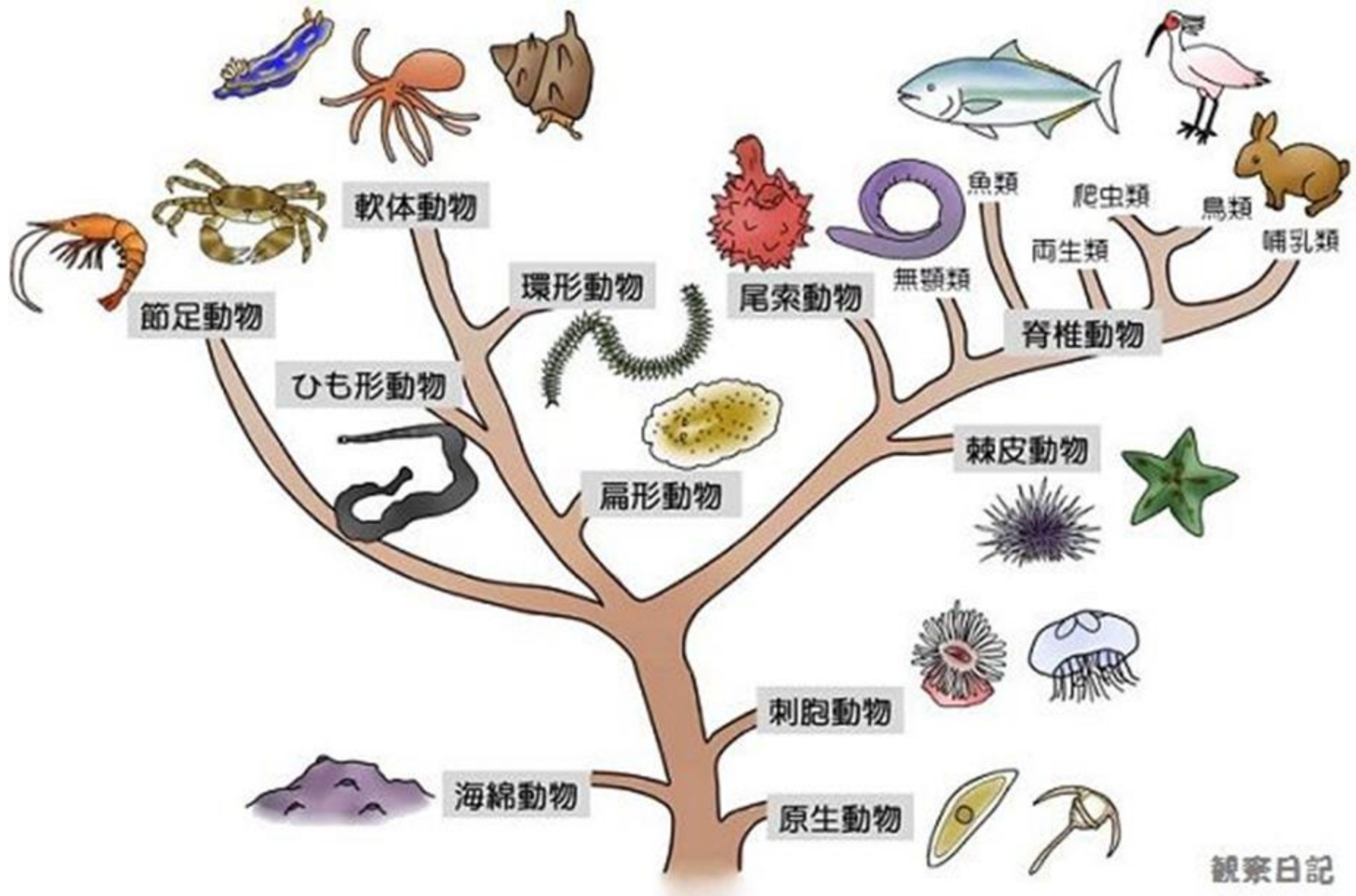
進化ってなんだろう？



# 進化とはいうけれど？



# 僕たちはつながっている

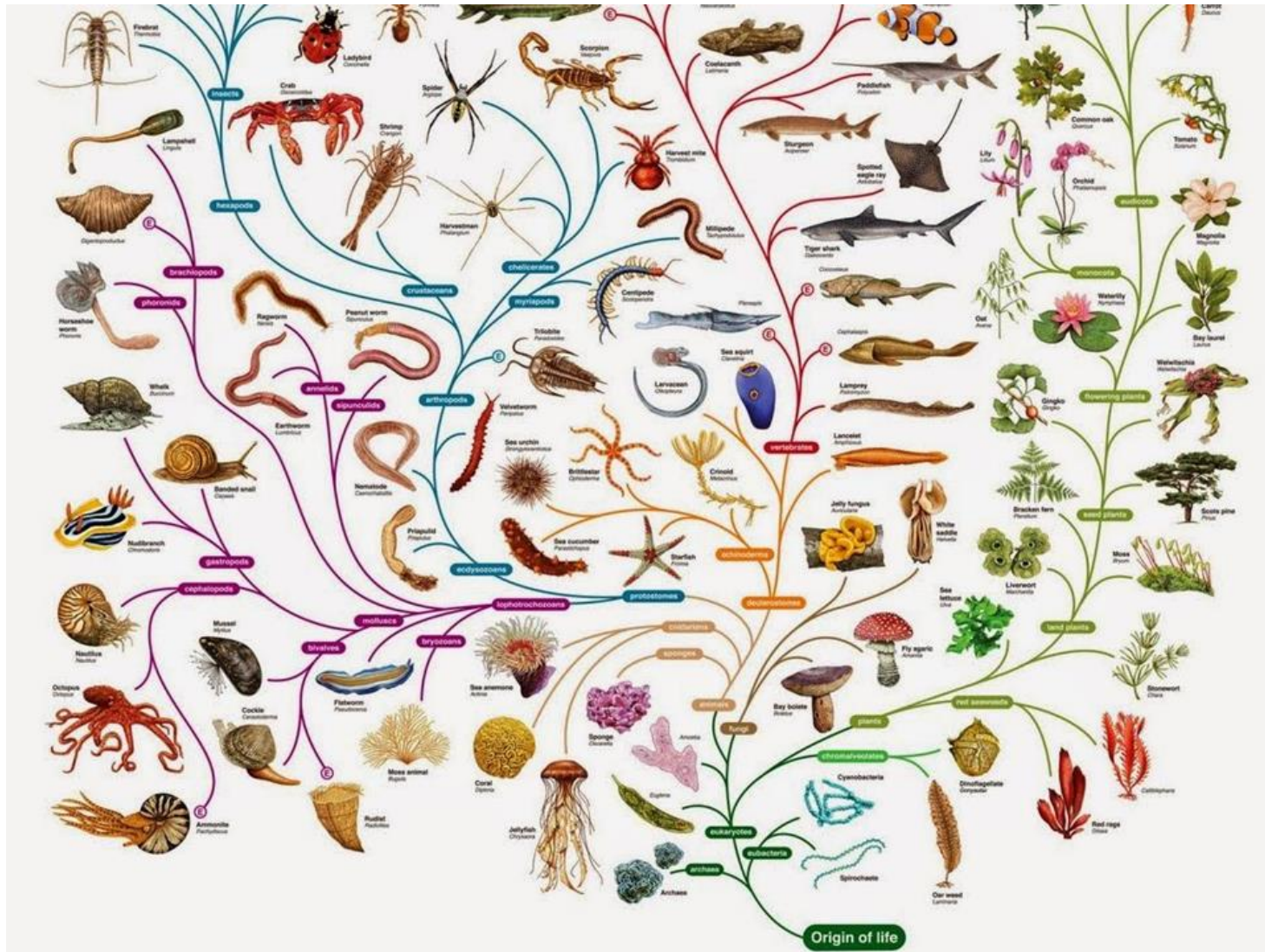




もっと細かく  
見てみよう。

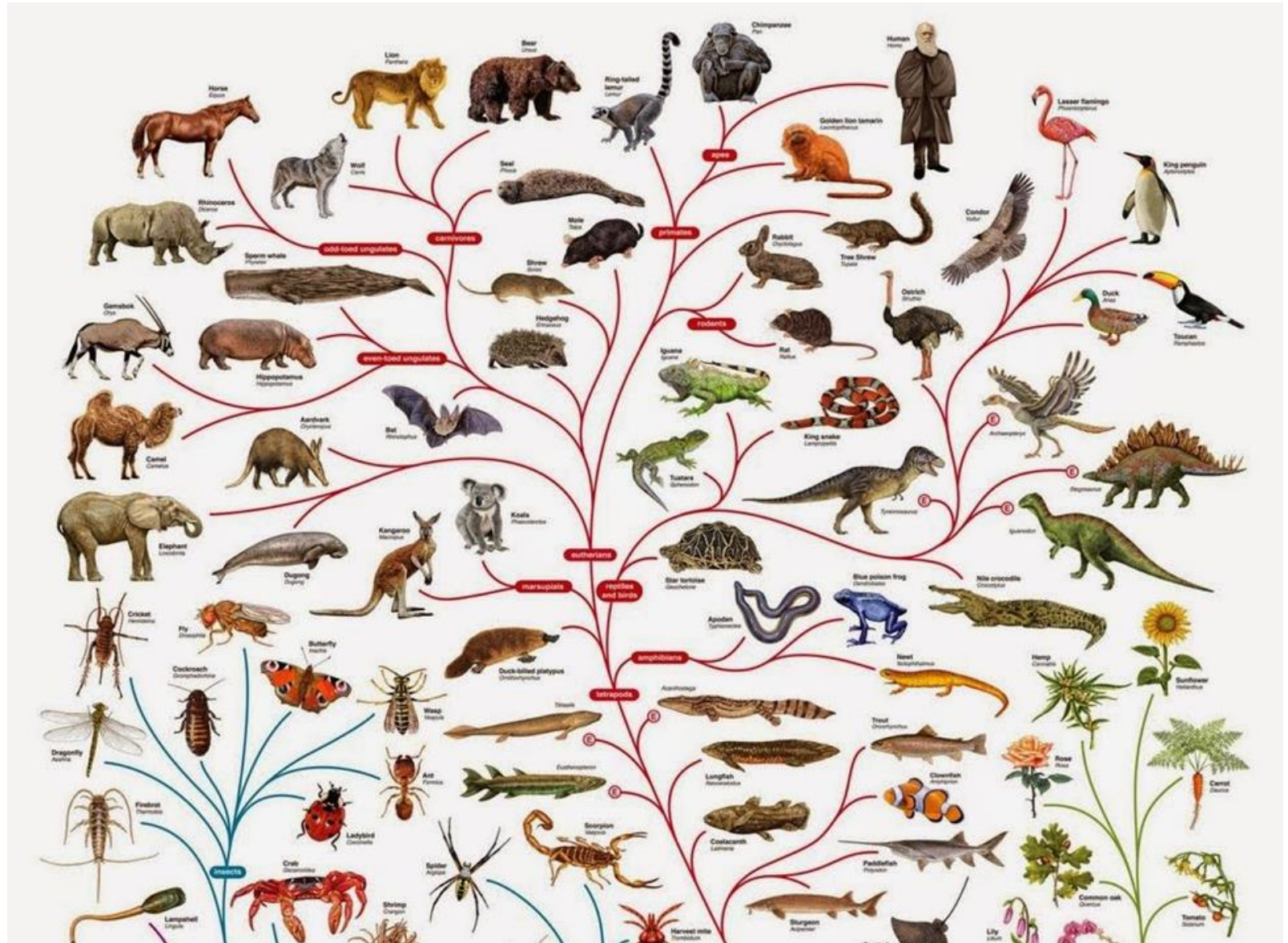


# このあたりにご先祖様





# 進化の末の私たち



# 本日のメニューです

背骨



フナ  
魚類

背骨



カエル  
両生類

背骨



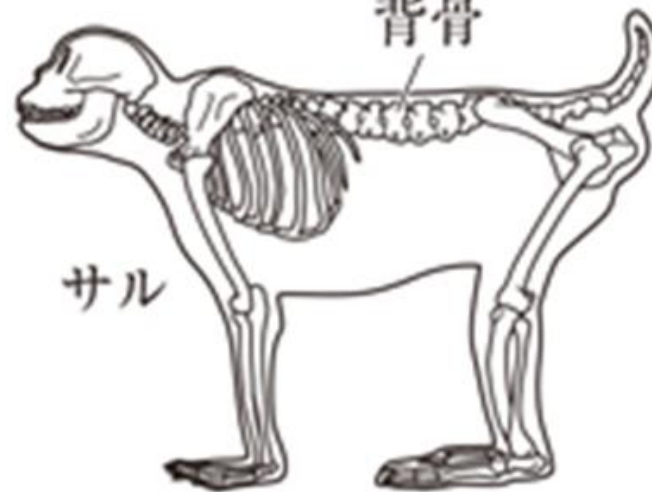
トカゲ  
ハチュウ類

背骨



ハト  
鳥類

背骨



サル

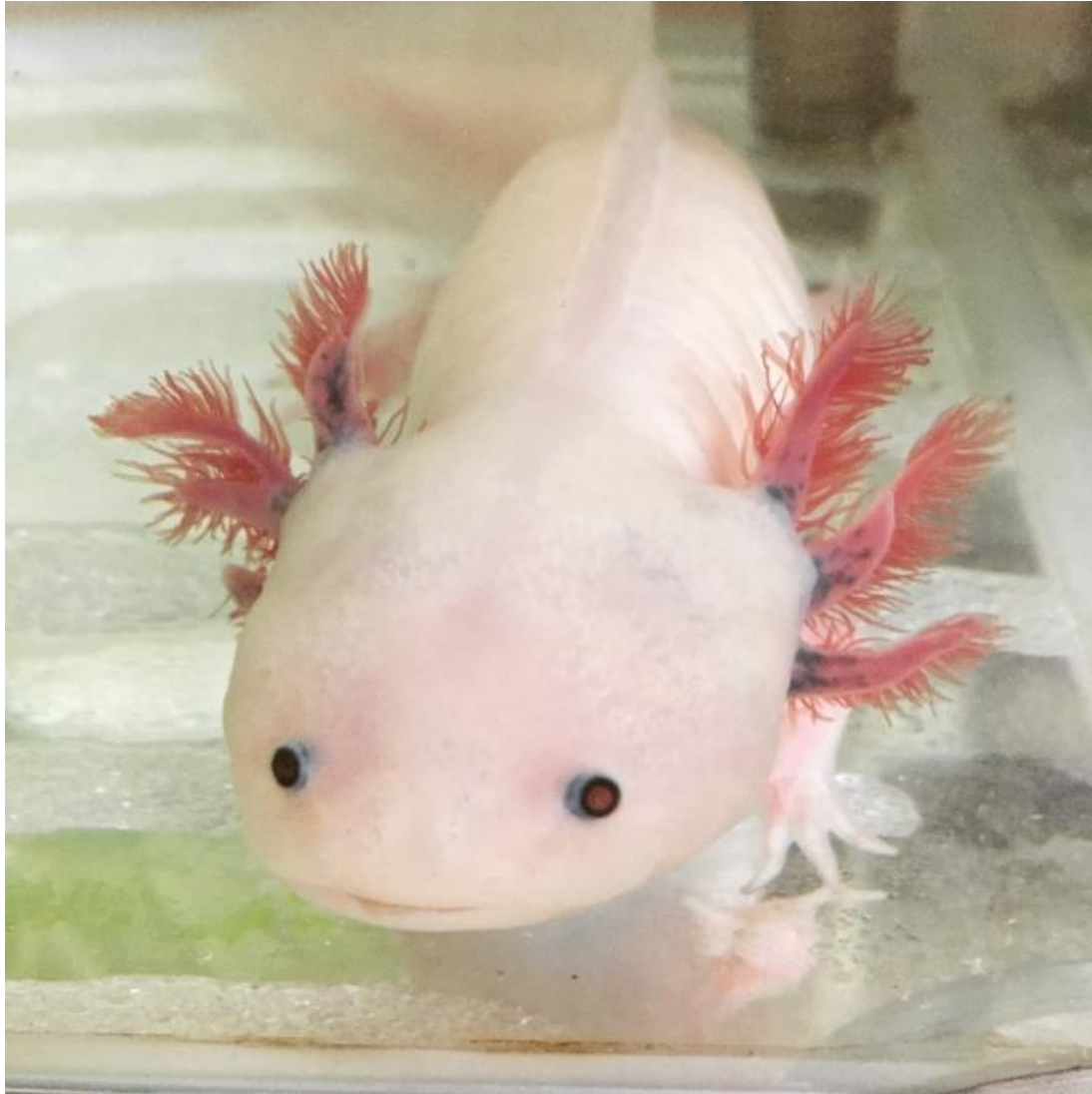
ホニユウ類



# セキツイ動物は海から



# 陸上へ進出～両生類の出現





# 両生類あれこれ



動くのはめんどくさい





# 乾燥への挑戦



うろこを持つ





# こうらへの進化



# 実は種類が多いのよ

Jessica Miller / Fripp Island Resort





# 白亜紀アフリカのワニ



クジラのようなストマトスクス



巨大ワニ サルコスクス



平べったいわニ ラガノスクス

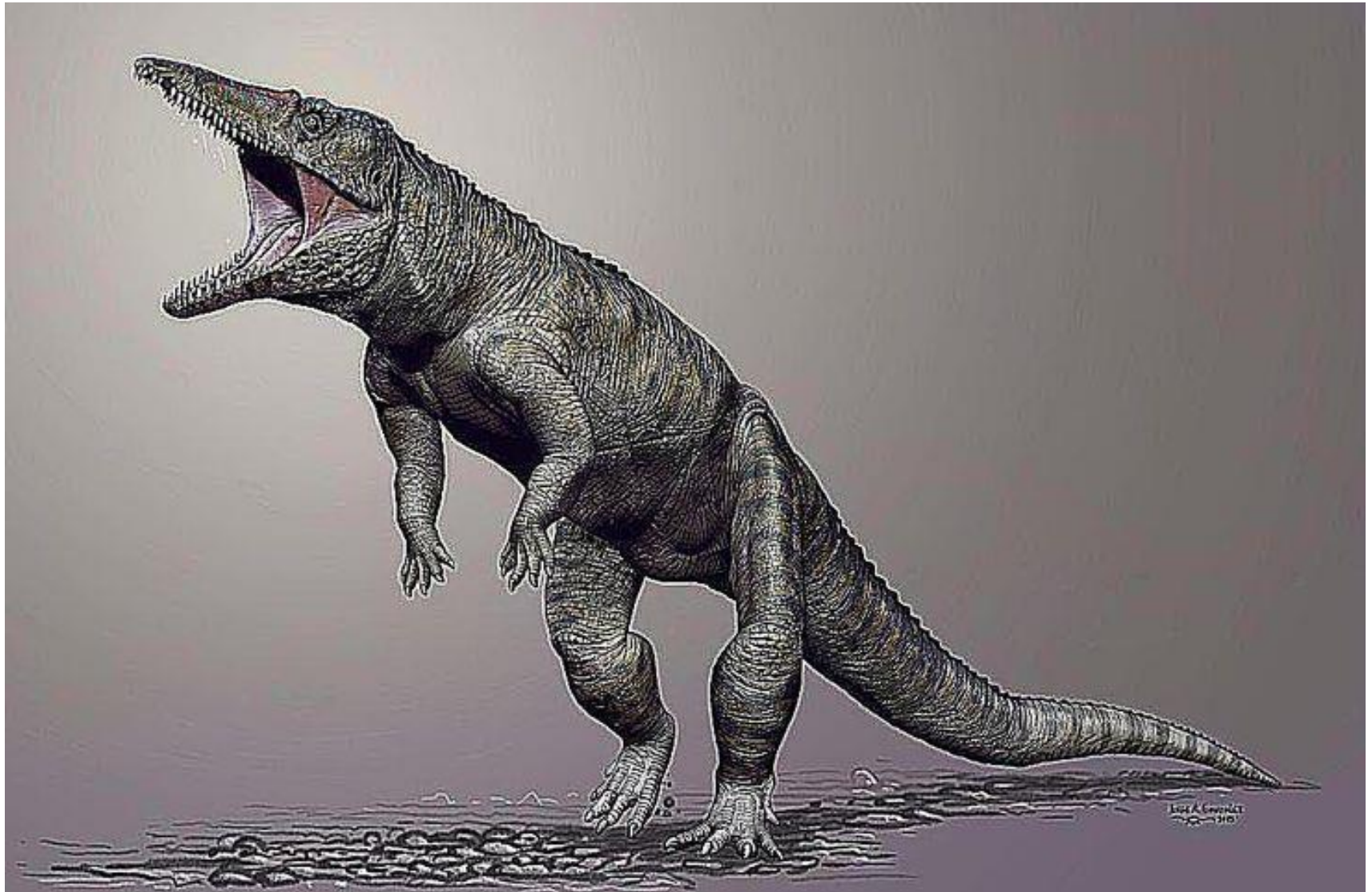


アヒルワニ アナトスクス



植物食のシモスクス

ワニ立ってたらしいよ。





# そして鳥類へ

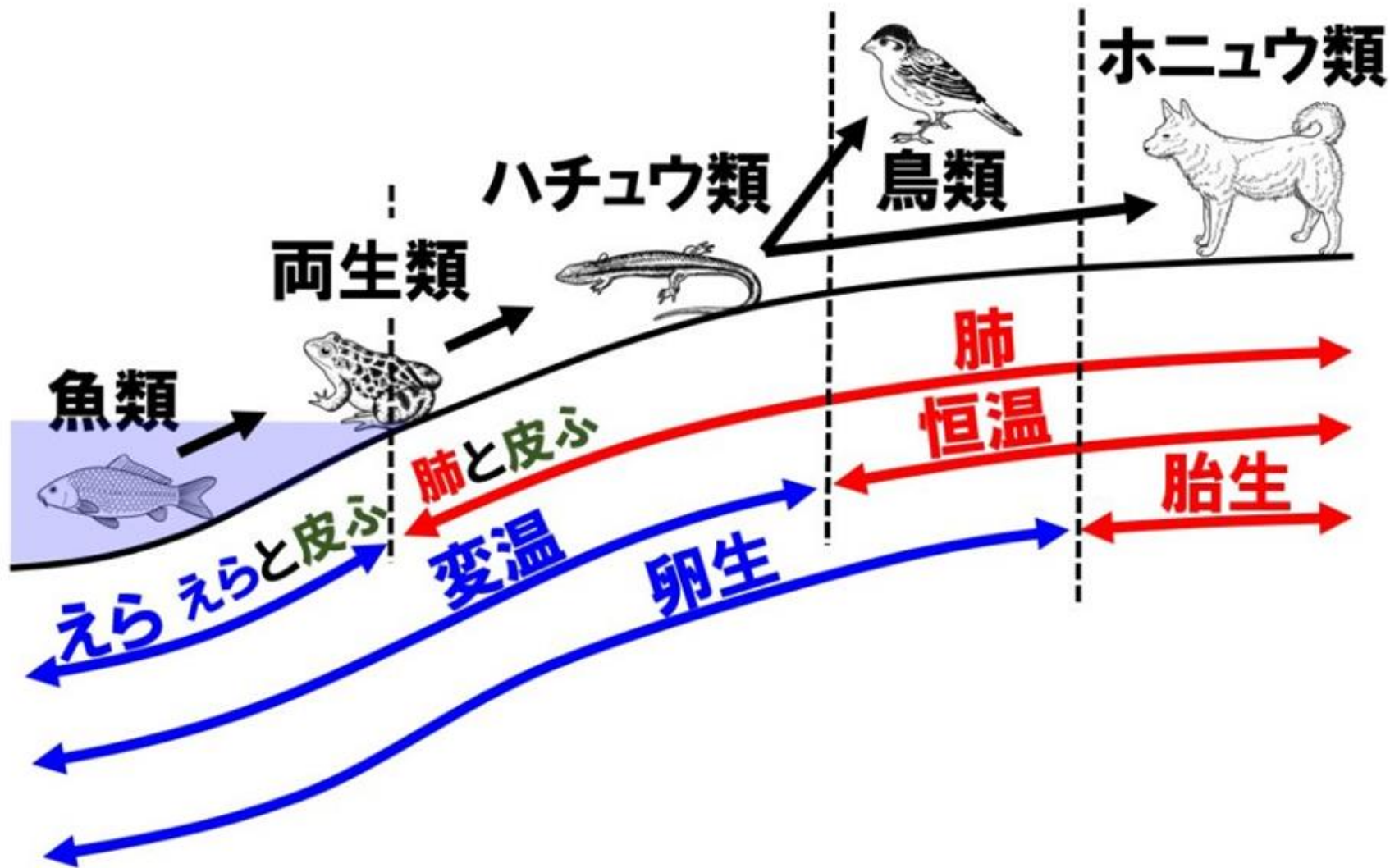


そして哺乳類へ





# 進化まとめ



今日のお題です





おなじみですか？



# ドジョウのむなびれ





好きな人は好きだけどね



こうはならんやろう...





失われた鎖を求めて



# 古代魚ポリプテルス

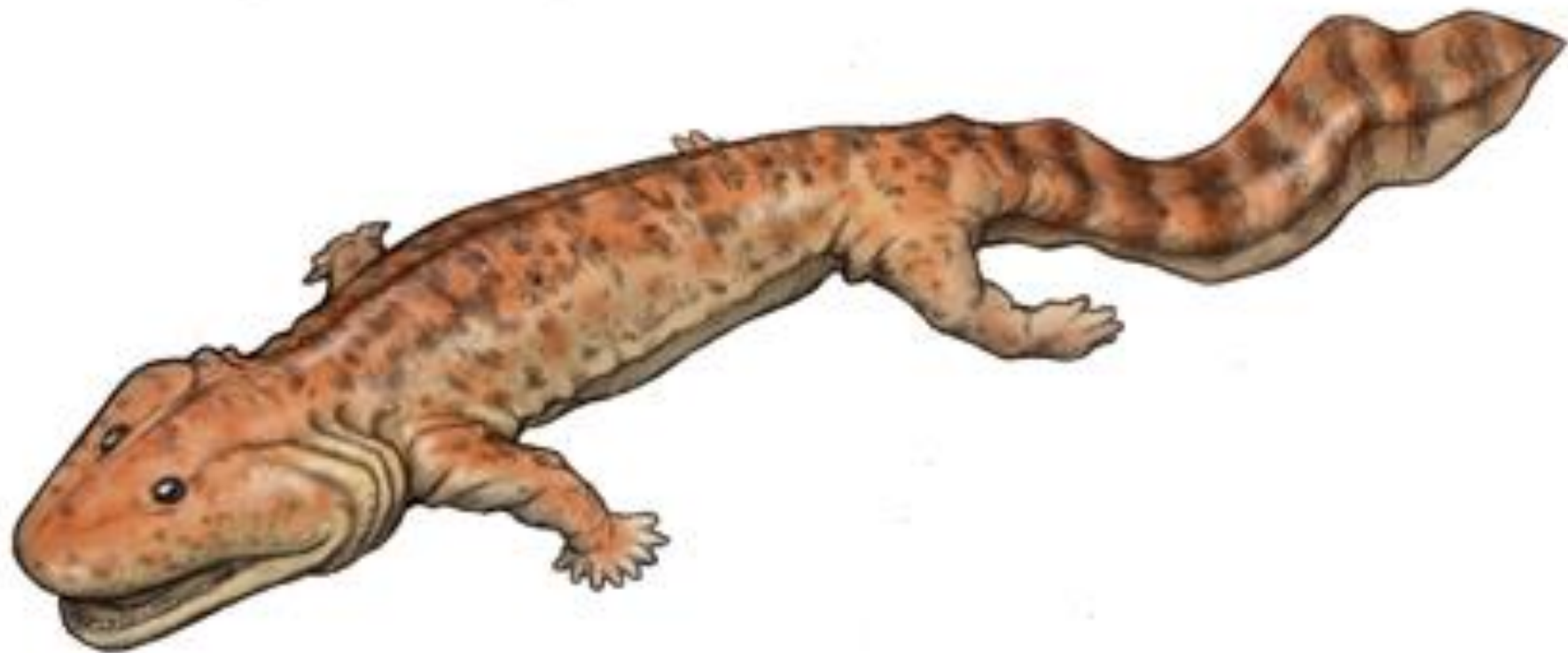




何が原動力になったのか

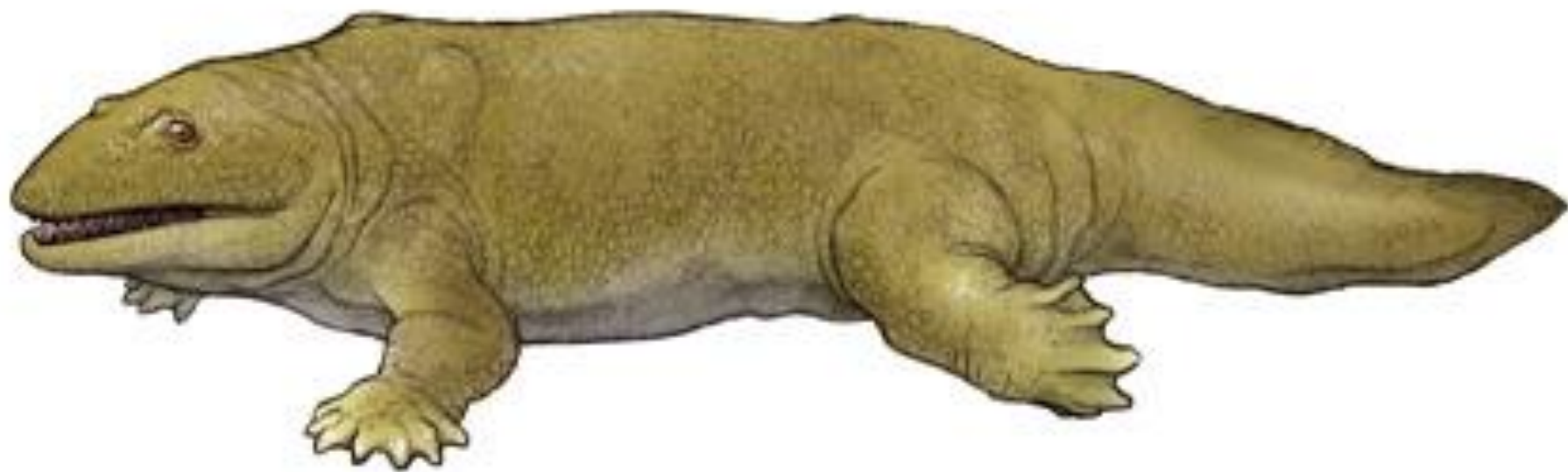


魚を超えて





陸を目指す



僕は上陸している





# イクチオステガの末裔たち





お好きな方はぜひ。





ここは実験パラダイス



# 進化ミニ図鑑

ドジョウのむなびれ

ポリプテルスのむなびれ

魚のむなびれが  
ポリプテルスのむなびれに変化して  
両生類の手になっていったのね！

アカハライモリの前あし

